

Innovative Reparatur-Konzepte, Gutachten und Regulierungen

bei Haftpflicht-, Transport- und Sachschäden an der Wohnungsinneneinrichtung

Prozesse optimieren – Kosten sparen



Möbel

Polstermöbel (Stoff/Leder)
Holz- und Antikmöbel
Küchenarbeitsplatten

Boden

Parkett-/Laminat-/Kork-
Dielen-/PVC-Böden
Fliesenböden
Natur-/Kunststeinböden
Teppichböden
Treppen (Holz/Stein)
Einzel-/Orientteppiche

Wannen

Bade-/Duschwannen
(Emaille, Acryl)
Waschbecken/Sanitärkeramik

Autointerieur



Optimales Schadenmanagement für Schäden an der Wohnungs-Inneneinrichtung

Schadenaufwand senken. Kosten sparen.

In den letzten Jahren sind die betriebswirtschaftlichen Ergebnisse der Versicherungen durch hohe Schadenquoten, Prämienabtrieb, Kundenfluktuation und wachsende Vernetzung stark beeinträchtigt worden.

Versicherungsschäden sind mit Abstand der größte Aufwandsposten der Kompositversicherer, was dazu geführt hat, dass die Senkung des Schadenaufwands und die kosteneffiziente Gestaltung der Schadenbearbeitung zu den Hauptzielsetzungen erklärt wurden.

Mehr reparieren und vor Ort regulieren.

Ein enormes Potential zur Senkung der Schadenkosten und Steigerung der Kundenorientierung ist mit der Naturalrestitution (Wiederherstellung) verbunden. RepairConcepts hat bereits in vielen tausend Fällen bewiesen, dass das Reparaturpotential bei Schäden an Möbeln und Bodenbelägen bei mehr als 50% liegt – in einigen Segmenten wie z.B. Bade- und Duschwannen, Autointerieur, Fenster und Türen sogar bei 80 - 90%.





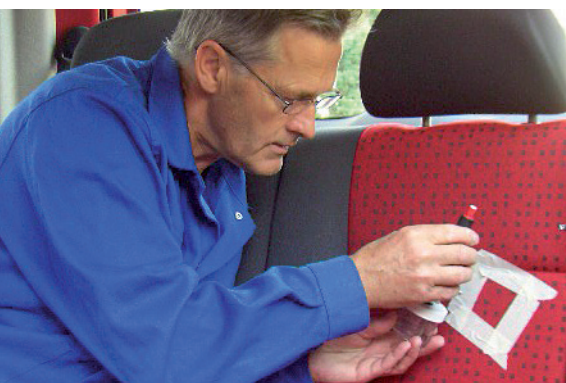
RepairConcepts ist der 3-in-1-Spezialist für Reparaturen + Gutachten + Regulierung.

1. Die RepairConcepts Gruppe verfügt mit ihren bundesweiten Netzwerken von mehr als 400 Mitarbeitern/Kooperationspartnern über das handwerkliche Know-How, um mit innovativen Reparatur- und Reinigungsprodukten und -techniken eine Vielzahl von – bisher nicht reparablen – Schäden vor Ort oder in einer der vielen Service-Werkstätten instandzusetzen.
2. Die Mitarbeiter und Kooperationspartner von RepairConcepts haben die versicherungsfachliche Kompetenz, um profunde Wertgutachten zu erstellen und Reparaturmöglichkeiten einzuschätzen.
3. Durch die fallabschließende Regulierung von RepairConcepts mit dem ASt/VN können die Schadenfälle schneller abgeschlossen werden und der Sachbearbeiter bei seiner täglichen Arbeit gut entlastet werden.

Reparaturen, die dem kritischen Blick standhalten.

Damit die Instandsetzungsarbeiten dem kritischen Blick des ASt/VN und auch den Beanspruchungen des täglichen Gebrauchs standhalten, wurden von RepairConcepts und dessen Kooperationspartnern im Laufe der letzten Jahre spezielle, z.T. patentierte Produkte und Techniken entwickelt, die es erlauben, viele Reparaturen, Reinigungen und Sanierungen durchzuführen, mit denen überzeugende Ergebnisse erzielt werden.

RepairConcepts passt sich dabei ständig den Bedürfnissen des Marktes an, indem die Entwicklung neuer Produkte und Sanierungstechniken vorangetrieben wird.



Betrug aufdecken. Betrug vermindern.

RepairConcepts leistet einen nennenswerten Beitrag zur Aufdeckung und präventiven Abwehr von Versicherungsbetrug und damit einen weiteren Ansatzpunkt zur Kostensenkung, z.B. bei:

- absichtlicher Herbeiführung oder Fingierung eines Schadens
- unrichtigen Schadensschilderungen (Plausibilität)
- falschen Angaben zu Preis und Alter
- Verschweigen relevanter Tatsachen (Vorschäden)
- bewusster Mehrfachmeldung eines einzigen Schadens bei verschiedenen Versicherern

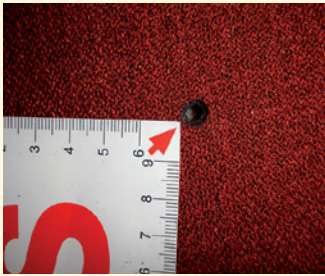


Polstermöbel (Stoff/Leder)



Reparatur-/Reinigungsmöglichkeiten an Stoffbezügen, Leder oder Kunstleder durch Vor-Ort-Bearbeitung oder in einer unserer vielen Servicewerkstätten (Teil- und Neubezüge, Ledereinfärbungen, Aufpolsterungen).

- Seng- und Brandlöcher
- Flecken, Verfärbungen, Gerüche
- Risse, Schnitte, Kratzer
- Gestellbrüche



Sengloch vorher



nachher



Rotweinflecken vorher



nachher



Sengschaden im Leder vorher



nachher



Wachsflecken vorher



nachher



Riss im Leder vorher



nachher



Farbflecken auf Leder vorher



nachher



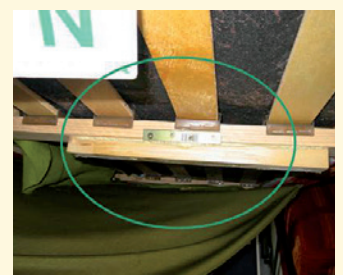
Sengschaden Stoff vorher



Teilneubezug nachher

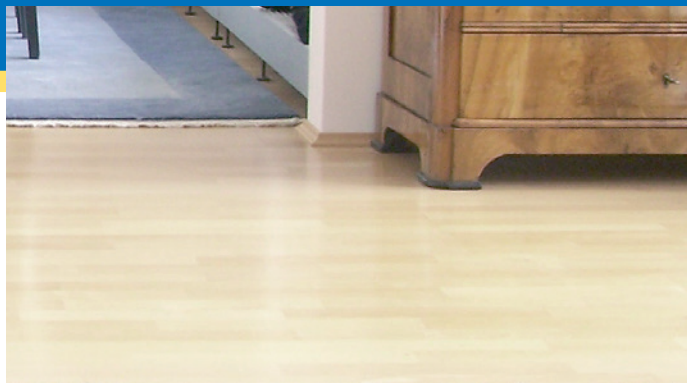


Gestellbruch vorher



nachher

Parkett-/Laminat-/Kork-/Dielen- und PVC-Bodenbeläge

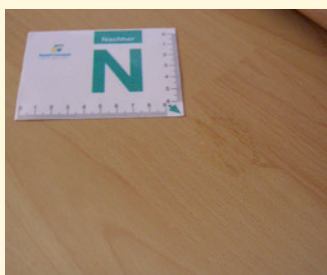


Reparaturmöglichkeiten durch partielle, punktuelle oder flächige Vor-Ort-Oberflächenbearbeitung.

- Einkerbungen, Dellen, Kratzer
- Absplitterungen, Druckstellen, Flecken
- Seng- und Brandschäden
- beschädigte Ecken und Kanten



Einkerbung Laminatboden vorher



nachher



Delle im Korkboden vorher



nachher



Sengschaden im PVC-Boden vorher



nachher



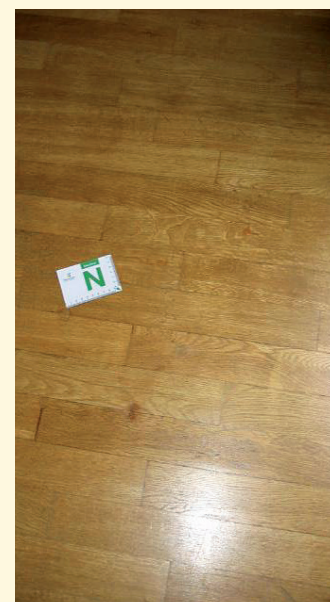
Einkerbung Laminatboden - vorher



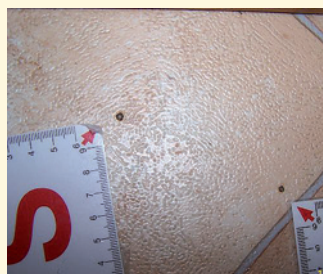
nachher



Sengschäden Parkettboden vorher



nachher



Senglöcher im PVC-Boden vorher



nachher



Sengschäden Korkboden vorher



nachher

Teppichböden



Sanierungsmöglichkeiten bei Flecken, Verunreinigungen und Sengschäden.



Alleskleber, Arzneimittel, Blut, Eiweiß/-gelb, Erbrochenes, Farben, Fett, Gerbstoff, Harze, Kaffee, Kaugummi, Klebstoff, Kosmetika, Kot, Kugelschreiber, Lacke, Likör, Lippenstift, Make-Up, Milch, Nagellack, Obst, Ölfarbe, Rost, Rotwein, Schuhcreme, Schweiß, Silikon, Stärke, Tee, Teer, Tinte, Urin, Wachse, Window-Color



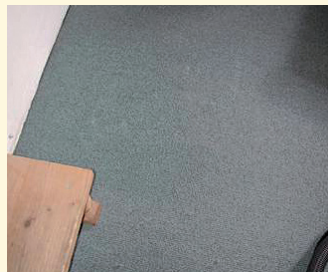
Rotweinflecken vorher



nachher



Wandfarbenflecken vorher



nachher



Kaffeefflecken vorher



nachher



Rotweinflecken vorher



nachher



Sengschaden vorher



nachher



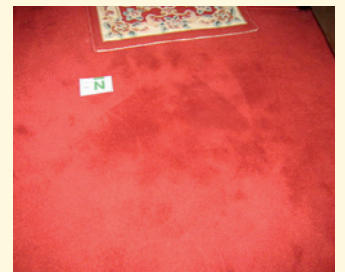
Sengschaden vorher



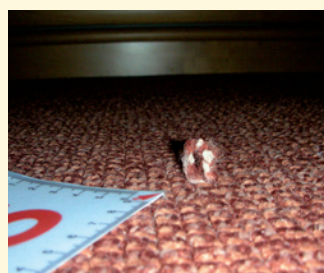
nachher



Wachsflecken vorher



nachher



Riss vorher



nachher

Fliesenböden und Natursteinoberflächen (Marmor/Granit)



Instandsetzungsmöglichkeiten bei Materialausbrüchen, Kratzern, Löchern, Flecken, Verfärbungen durch partielle, punktuelle Bearbeitung oder flächiges Schleifen mit Spezialmaschinen (bei Naturstein)



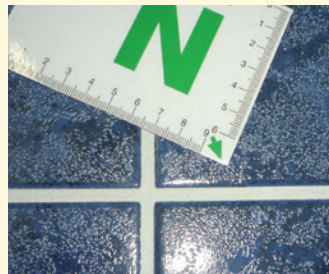
kleines Loch in Fliese vorher



nachher



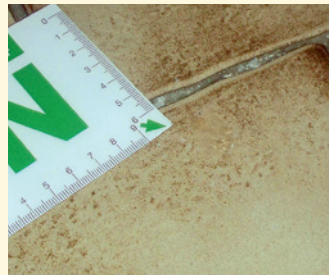
Materialausbruch Fliese vorher



nachher



Loch in Fliese vorher



nachher



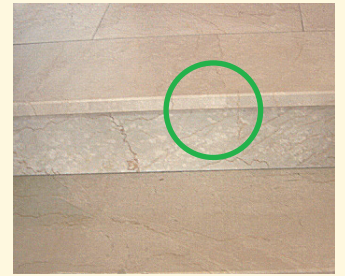
Materialausbruch Fliese vorher



nachher



Materialausbruch Trittkante Marmortreppe vorher/nachher



Verfleckung und Ausbleichung (Nero Marquina) vorher/nachher



Kantenabbruch Granit-Waschtisch vorher/nachher



Verätzung durch Orangensaft (Botticino Marmor) vorher/nachher



Orientteppiche



Sanierungsmöglichkeiten:

- Flecken und Verfärbungen
- Wasser- und Brandschäden
- Risse und Löcher
- Fransenschäden

Treppen



Reparaturmöglichkeiten durch partielle, punktuelle oder flächige Vor-Ort-Oberflächenbearbeitung.

- Einkerbungen, Dellen, Kratzer
- beschädigte Ecken und Kanten
- Sengschäden, Flecken
- Absplitterungen, Druckstellen



Rotweinflecken vorher



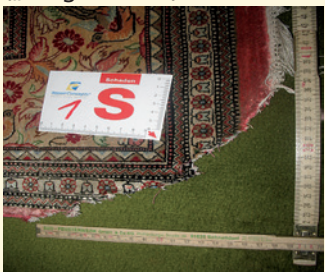
nachher



Wasserschaden vorher („ausgeblutet“)



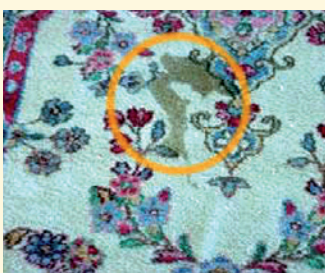
nachher



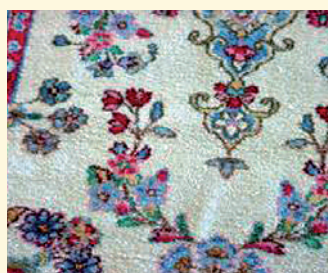
Riss durch Hundeverbiss vorher



nachher



Kaffeefflecken vorher



nachher



Einkerbung vorher



nachher



Einkerbung vorher



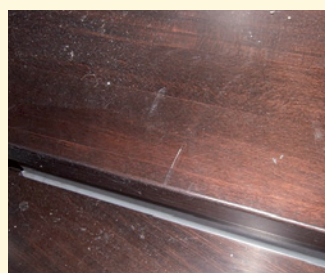
nachher



Kerben/Flecken vorher



nachher



Kratzer/Kerben vorher



nachher

Holz-/Antikmöbel und Küchenarbeitsplatten



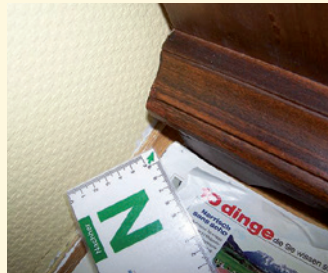
Reparaturmöglichkeiten durch partielle Vor-Ort-Oberflächenbearbeitung oder Einsatz einer Granitschneidfläche bei Küchenarbeitsplatten.



- Einkerbungen, Dellen, Kratzer
- beschädigte Ecken und Kanten
- Absplitterungen, Druckstellen
- Seng-/Brandschäden, Flecken



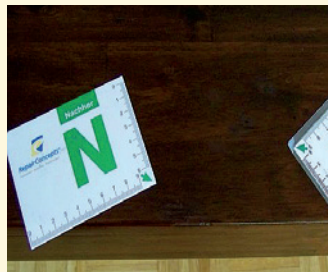
Dellen an Holzmöbeln vorher



nachher



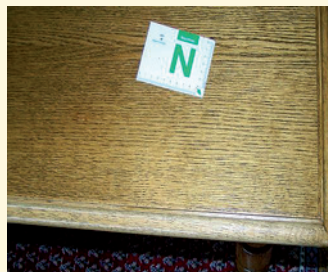
Kerben im Tisch vorher



nachher



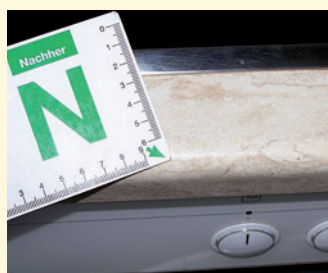
Verätzungen Tisch vorher



nachher



Einkerbung Küchenarbeitsplatte vorher



Teilneubezug nachher



Großer Sengschaden vorher



Einbau Granitschneidfläche nachher



Kreisrunder Sengschaden vorher



Einbau Granitschneidfläche nachher



Einkerbung Küchenarbeitsplatte vorher



nachher



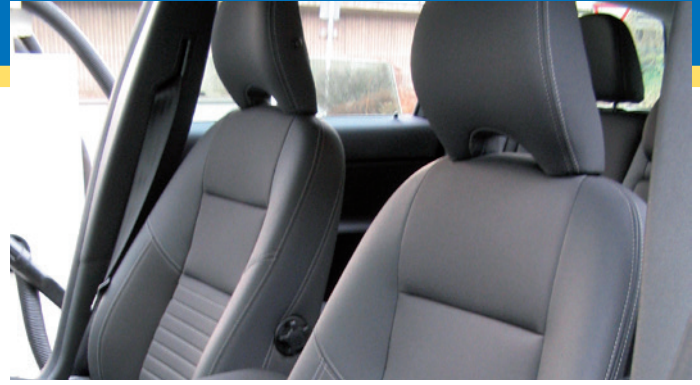
Sengschaden Küchenarbeitsplatte vorher



nachher



Reparatur-/Reinigungsmöglichkeiten durch Vor-Ort-Bearbeitung an Stoff-, Leder-, Kunstlederbezügen, Dachhimmel (Stoff), Autoteppich, Armaturenbrett.



- Seng- und Brandlöcher
- Flecken, Verfärbungen, Gerüche
- Risse, Schnitte, Kratzer



Sengschaden im Stoff
vorher



nachher



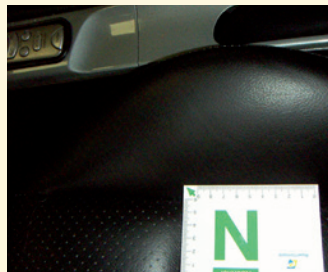
Riss vorher



nachher



Sengschaden im Leder
vorher



nachher



Hebelspuren vorher



nachher



Kratzer Armaturenbrett
vorher



nachher



Blutflecken vorher



nachher



Abschürfung Lenkrad vorher



nachher



Sengloch Dachhimmel
vorher



nachher

So wird die Reparatur durchgeführt:

Sorgfältige und großflächige Reinigung um Fette, Seifenreste u.ä. zu beseitigen. Überprüfung ob die Deckemaille noch fest mit der Grundierungsemaille verbunden ist. Fehlende Deckemaille in der Schadstelle mit einer speziellen Spachtelmasse befüllen und zur kraftschlüssigen Verbindung eine Haftemulsion auftragen. Decklack mit einer Lackierpistole sauber aufspritzen, Trocknung mittels Heizlampe, Aushärtung und Polieren.

Mit derselben Reparaturmethode lassen sich auch Schäden an Acrylwannen beheben.

Unmittelbar nach der Reparatur können Badewanne oder Dusche sofort wieder benutzt werden!



Sanierungsmöglichkeiten an Emaille- oder Acrylwannen:

- Schlagstellen, Abplatzungen, Kratzer
- Risse, Löcher Seng-/Brandlöcher durch partielle Oberflächeninstandsetzung oder komplette Neubeschichtung.



Massiver Schlagschaden (Emailleabplatzung) vorher



nachher



Schlagschaden (Emailleabplatzung) Duschtasse vorher



nachher



2 Schlagschäden (Emailleabplatzung) Wannenrand vorher



nachher



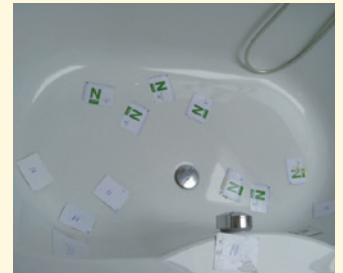
Einkerbungen/Splitterungen am Wannenrand aus Acryl



nachher



Kratzer und Kerben im Wannenboden aus Acryl



nachher



Brand-/Sengschaden Acryl-Eckbadewanne



nachher



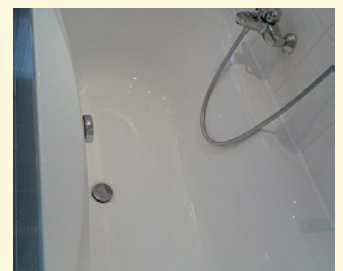
Schlagschaden/Emailleabplatzung Wannenrand



nachher



Schlagschäden durch Vasen



Vollbeschichtung der Wanne nachher

Ihre Vorteile mit RepairConcepts

- ✓ Hohe Reparaturquoten → Ersparnis auf der Schadenaufwandseite
- ✓ Günstige Preise/Konditionen → Ersparnis auf der Kostenseite
- ✓ Schnelle Erledigung u.a. auch durch Vor-Ort-Regulierung → Entlastung für den Schadensachbearbeiter
- ✓ Bestmögliche Kompetenz durch qualifiziertes Personal (Schadensachbearbeiter, Regulierer) → Mehrwert durch gutachterliches und versicherungsfachliches Know-how
- ✓ Spezialteams für unterschiedlichste Schäden (Raumausstatter, Polsterer, Schreiner, Tischler, Sanitärinstallateure, Steinspezialisten usw.) → Optimale Bewertung und Einschätzung der Reparaturmöglichkeiten ohne Qualitätsverluste